



# ラーフ通信



居宅訪問介護部

〒768-0023

観音寺市古川町97番地2

TEL : 0875-24-0999

FAX : 0875-24-9978

## 居宅訪問介護サービス

4月は季節の変わり目で、体調を崩しやすい時期です。

温度変化もあり、日中は暖かくても朝晩は冷え込むことがあります。重ね着をして温度調節を行い、体温を保つようにしましょう。

あと、免疫力をつけるのも効果的です。季節の変わり目には体調を崩しやすくなりますので、栄養バランスの良い食事や十分な睡眠を心がけ、免疫力を高めることが大切です。

春は気温が上がり始めるため、こまめな水分補給を心がけましょう。

介護部 大山 真季子



## 発達障がい者の居場所支援センター



## ウィズだより



〒768-0072

観音寺市栄町3丁目5-3-2

TEL : 0875-24-8111

FAX : 0875-24-8141

いよいよ4月、新年度・新生活がスタートしましたね。

私事ですが、私の次男も新社会人としてスタートを切りました。

彼の卒業式で、来賓の方から卒業生に向けたはなむけの言葉として紹介された詩が、とても印象深かったので、紹介したいと思います。

『いい仕事したいなら、価値観の異なることを受け入れなさい。いい仕事したいなら、時間を守りなさい。いい仕事したいなら、一人で抱えこまずに頼りなさい。いい仕事したいなら、素直に話を聞きなさい。いい仕事したいなら、愚痴を言うのをやめなさい。いい仕事したいなら、自分から挨拶しなさい。いい仕事したいなら、笑顔で話しかけなさい。いい仕事したいなら相手の気持ちを想像しなさい。いい仕事したいなら、楽しもうとしなさい。いい仕事したいなら、学び続けなさい。いい仕事したいなら、気遣いと感謝の気持ちを忘れないように。』

いい仕事をすればいい人生が待っている。』

この言葉は、仕事をする上でだけでなく、人として社会生活を送る上でも大切なことだと思うので、いつも心がけたいと思います。



支援員 横山 理恵

## 一おにぎりの日ー

毎月第1・第3木曜日

16時00分～17時45分

一人暮らしの方におにぎり弁当を販売しています。(200円)(条件があります。)

お問い合わせは  
支援センターウィズまで



香川県委託事業



生きづらさを抱える方・ひきこもり状態にある方に居場所を開放します。  
ご本人、ご家族、どなたでも、まずはお気軽にお問い合わせください。

## 交流・社会参加・体験のできる居場所

内職やボードゲーム、お料理などの体験をしていただけます！

居場所  
毎月第1・第3火曜日  
16:00～18:00

相談員来所日(要予約)  
毎月第1・第3水曜日  
13:30～16:30

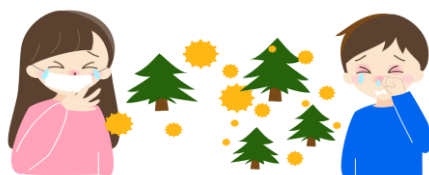
# リール

〒768-0040  
観音寺市杵田町丙1060-1  
TEL: 0875-82-9520

いよいよ花粉症に悩まされるシーズンになりましたね。

花粉症は、花粉が原因で、くしゃみ、鼻水、鼻づまり、目のかゆみといった症状が生じる季節性のアレルギー症状です。花粉症対策として重要なことは、花粉との接触をできる限り避けること！！外出時はマスクや眼鏡、帽子を着用して鼻や目、皮膚に花粉が付着しないようにし、帰宅後は玄関で服や髪に付着した花粉を払い落とす習慣をつけるといいですよ。

また、ヨーグルトなどの発酵食品や青魚、緑茶、ブロッコリーなども花粉症の症状を軽減することが期待できます。



リール短期入所 應治 晴美

## ビーム

〒768-0023  
観音寺市古川町608-1  
TEL・FAX 0875-82-9502

3月10日より、ビームに新しい仲間が増えました。学校を卒業したばかりのフレッシュな女の子です。ビームに新しい風を巻き起こしてくれると思います。

ビームの先輩方は、かわいい後輩が入ってきてくれてとても嬉しそうです。歓迎の幕を作り、飾りつけもしました。たくさん話しかけたり、一緒に音楽を聴いて和気あいあいと楽しそうに過ごしています。利用初日から、まるでずっと一緒にいたかのように馴染んでくれていました。元気で仲良く、個性派ぞろいのビームで、これから楽しく過ごしていきましょう♪

ビーム生活支援員 石田さつき

WELCOME!



＜就労継続支援B型 施設外作業＞  
・玉ねぎ、にんにく袋詰め作業  
・ニッショウ（火木金）  
・大成薬品工業屋内清掃（平日11時～12時）  
・国交省トイレ清掃（月水金10時半～12時）  
・三豊総合病院花壇管理（木AM）  
・その他、除草作業など屋外作業

### ★お写真募集★

今月からスタートした新コーナー★『うちの可愛いこちゃん』！

利用者様・ラフ職員の皆さまのご自慢のペットちゃんのお写真を募集しています。

一言コメントとお名前を添えて with2011@sea.plala.or.jp までご応募ください♪

# 障害福祉サービス事業所 やまももだより



やまもも連絡先

〒768-0023

観音寺市古川町97番地2

TEL/FAX : 0875-23-3507

しんねんど

新年度のスタートです。

令和7年度はやまももにとって大きな変革の一年になると考えています。

まず、新しく事業所を建替えを進めます。平成24年4月に大規模修繕を経て就労継続支援B型事業に移行しました。その際にできる限りの修繕を行って現在に至るわけですが、老朽化による耐震などの問題点が毎年のように増え、利用者様の通所人数も一日平均20名程度にまで伸び作業種目も増えてきており、早急の新築・移転の必要性が出てきておりました。これまで以上に利用者様の安全面を考慮し利便性を高められる事業所づくりを進めていきたいと考えています。

次に、新商品の開発です。県内B型事業所数は右肩上がり（西讃はあまり増えていませんが）、各事業所の製品レベルも味、質ともに上がってきております。これまで地域の皆さんに慣れ親しんでいただいた製品に加えて地域性を出した製品を考案中ですので楽しみに待っていてください。

移転を進める中、ラーフに吸収される前に運営されていた岡田様や井上様たち「やまもも作業所」が、ここ古川町で事業を進めるに至る苦労は如何ばかりであったのか、推し測るしかありません。が、その御苦労があつてこそ、今ラーフの「やまもも」として事業運営が出来ていることをあらためて感謝し、今後もこの地域で障害福祉サービスの担い手として尽力していきたい、と考えています。

しせつちょう

施設長・サービス管理責任者

かんりせきにんしゃ

いしかわ

ひろひさ 石川 浩久



デグーのぐーちゃん♀ 5歳です。  
小鳥のように鳴くかわいい子です。  
特技・・・おやつの中の蓋を開ける。  
「くりん」と言ったらくるっと回るなど。  
〈支援センターウィズ 佐々木施設長〉

保護ねこのももちゃん♀ もうすぐ6歳です。  
琴弾八幡の本宮付近で保護した真っ白な長毛のねこです。  
モットー・・・運命にあらがわず、穏やかに暮らすこと。  
〈支援センターウィズ 横山支援員〉





# やまもも・リール＜4月/5月販売・行事カレンダー＞



月	火	水	木	金	土	日
	4 / 1 Aコープ豊南 10:00～ 12:00 	2 	3 やまももパン販売 12:00～ 13:00 	4 	5 	6 チャリティマルシェ（ハイスタッフホール 10:30～14:00）
7	8 Aコープ豊南 10:00～ 12:00 福祉センター 12:00～ 13:00 	9 三豊市役所 12:00～ 13:00 	10 やまももパン販売 12:00～ 13:00 	11 	12 観音寺コープ 10:00～ 12:00 	13
14	15 Aコープ豊南 10:00～ 12:00 	16 観音寺市役所 12:00～ 13:00 	17 やまももパン販売 12:00～ 13:00 	18 <b>ふたば保育所、 おとよ荘、 ヤマト松井、 田代商店へのお出前販売もあります。 （やまもも）</b> 	19 	20
21	22 Aコープ豊南 10:00～ 12:00 福祉センター 12:00～ 13:00 	23 三豊市役所 12:00～ 13:00 	24 やまももパン販売 12:00～ 13:00 	25 	26 Aコープ豊南 10:00～ 12:00 	27
28	29 昭和の日 	30 三豊市役所 12:00～ 13:00 マックスバリュ販売 	5 / 1 やまももパン販売 12:00～ 13:00 	2 	3 憲法記念日 西讃ふくろうセンターまつり 	4 みどりの日
5 こどもの日	6 振替休日 	7 	8 やまももパン販売 12:00～ 13:00 	9 	10 ナイスハートバザールin三豊 	11

※  リールレストラン営業日

ラフ  
クレド

自分自身が何でも笑顔で楽しんでやれば  
「この人みたいになりたい」と思われるようになる。